

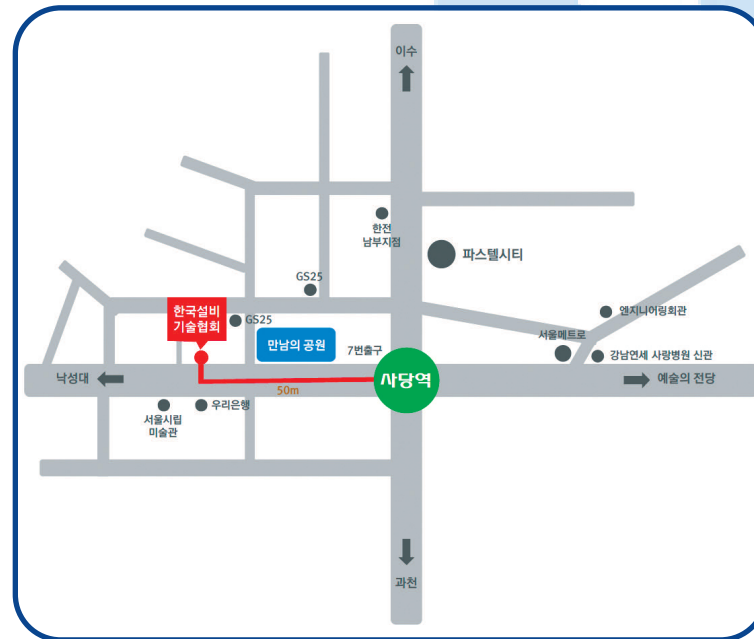
## KARSE 연혁

- 1967.10 한국냉동공조기술개발협회 창립(과학기술처)
- 1968.01 고압가스냉동기계기능사 자격검정업무 대행
- 1974.06 부설 한국냉동공조직업훈련소 운영
- 1984.05 한국냉동공조기술협회로 명칭 변경
- 1984.10 월간 냉동공조기술 창간
- 1988.02 초급표준교재 냉동공조기술 발간
- 1991.11 상급표준교재 냉동공조기술 발간
- 1992.03 단체표준 제정업무 시작
- 1992.07 축냉식 및 가스냉방 설치 의무 법제화
- 1994.10 냉장창고 발간
- 1996.04 흡수식 냉동기 실무 발간
- 1996.08 부산·경남지회 창립
- 1998.05 주무부서 변경(과학기술부 → 건설교통부)
- 1998.07 한국설비기술협회로 명칭 변경  
회지 "설비/공조·냉동·위생" 제호 변경
- 1999.12 저온수 2단 흡수식 냉동기 개발
- 2000.03 공조냉동설비연구조합(병설기관) 설립
- 2001.09 설비 vision 21C 보고서 발간
- 2002.05 대전·충청지회 창립
- 2002.11 협회 기술상 시작
- 2003.12 단체표준 인증업무 시작(열회수 환기장치)
- 2004.08 설비엔지니어링사의 설계 및 감리용역 공동계약  
당사자 지위 확보를 위한 제도개선 추진 시작
- 2004.12 건축설비 에너지 절약 핸드북 발간
- 2005.04 단체표준 인증업무(비데, 정풍량 욕실환기팬)
- 2008.10 산업체 위탁교육 협약(서울과기대)
- 2009.02 조세특례제한법 시행령 개정  
(국민주택 규모 이하 설계 시 부가세 감면)
- 2010.03 단체표준 인증업무(냉각탑, 시스템 분배기)
- 2010.04 건축기계설비설계용 BIM Library 구축
- 2010.12 자동제어 실무 발간
- 2012.11 설비신기술대회 시작(국토교통부 장관상)
- 2013.08 단체표준 인증업무(전향익·익형·축류형 송풍기 등)
- 2016.11 일정규모 이상 건물에 설비시스템 엔지니어 의무  
고용 기획 및 추진
- 2017.04 KAS 공인 제품인증기관 인정서 취득
- 2017.09 공조냉동위생설비사 발간
- 2017.10 본회 창립 50주년 기념식
- 2018.05 우수단체표준 인정서 취득
- 2019.11 단체표준 인증품목(송풍기 등 20개 품목)



# KARSE

Korean Association of Air Conditioning,  
Refrigerating and Sanitary Engineers



### 한국설비기술협회

서울시 동작구 남부순환로 2077, 2층(사당동, 건축회관)  
TEL 02-583-3673 FAX 02-587-8146  
E-mail hvac@karse.or.kr  
http://www.karse.or.kr



## KARSE 소개

### ■ 허가 관청

- 국토교통부 기술정책과

### ■ 설립 목적

- 설비산업 발전과 설비인의 사회적 지위 향상

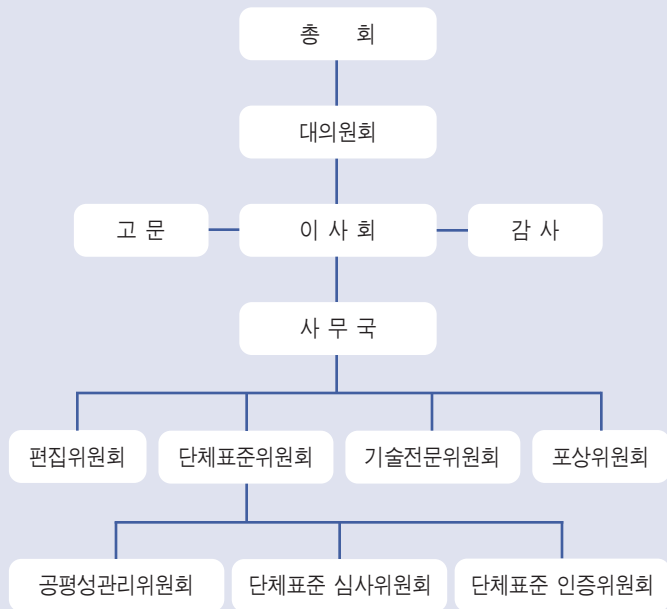
### ■ 주요 사업

- 설비기술인의 사회적 지위 향상을 위한 제도개선
- 설비기자재 단체표준 제정 및 품질인증
- 설비기술 R&D 및 기술보급
- 회지·기술도서 발간 및 교육
- 설비산업 발전을 위한 대정부 건의
- 설비기술 관련 자문 및 연구용역 등

### ■ 회원 구성

- 기업회원 : 종합건설사, 설비엔지니어링사, 설비기자재 제조 및 판매사 등
- 개인회원 : 설비분야에 종사하는 엔지니어·감독, 대학 및 연구소의 설비분야 교수와 연구자 등
- 자료회원 : 대학·연구소·기업체 등의 자료실

### ■ 조직도



## KARSE 제도개선사업 주요 실적

- 1992.07 일정규모 이상의 건물에 중앙집중냉방설비 설치 시 축냉식 또는 가스냉방 설치 의무 법제화
- 2004.08 설비설계용역의 공동계약 당사자 허용 및 설비감리전문회사도 공동수급체 구성원으로 허용해야 할 당위성 법리 개발 및 추진(현재 지하철·철도역사, 터널 등에 적용)
- 2009.02 조세특례제한법 시행령 개정 (설비설계사가 국민주택 규모 이하 설계 시 부가세 감면)
- 2016.11 일정규모 이상의 건물에 설비시스템 엔지니어 의무 고용 법제화 기획 및 추진

## KARSE 발간도서

### ■ 월간 설비/공조·냉동·위생

설비분야 최초 월간지로서, 1984년 10월에 창간된 이래 우리나라 설비기술 발전에 기여

### ■ 냉동공조기술(초급편·상급편)

설비인들의 실무기술 향상을 위한 교육지침서가 될 뿐만 아니라, 각종 시험 대비서로써 충분한 내용을 상세히 수록

### ■ 냉장창고

식품 냉장의 이론에서부터 설계, 수송, 운영관리에 이르기까지 각종 세부사항들 수록

### ■ 흡수식 냉동기 실무

흡수식 냉동기의 원리에서부터 유지보수 관리에 이르기까지 각종 세부사항들 수록

### ■ 건축설비 에너지 절약 핸드북

건축물의 에너지 절약에 대한 이해를 돕기 위하여, 기초·설계편과 응용·관리편으로 나누어 많은 그림과 도표를 삽입하여 상세히 설명

### ■ 자동제어 실무

설비인들이 건물 자동제어를 쉽게 이해할 수 있도록 많은 그림과 도표를 삽입하여 기술

### ■ 공조냉동위생설비사

우리나라 공기조화, 냉동·냉장, 위생설비 관련산업의 기술 도입, 발달과정, 향후 전망 등을 상세히 기록

### <구입문의>

한국설비기술협회 사무국 ☎ 02-583-3673

## KARSE 단체표준 인증사업

### ■ 단체표준 인증이란?

- 어떤 제품에 대한 표준이 필요한 경우, 해당 제품의 생산자·소비자단체인 협회나 조합이 자발적으로 생산자와 소비자의 의견을 수렴하여 단체표준을 제정하고, 이를 바탕으로 해당 제품의 품질을 보증하는 제도

### ■ KARSE 단체표준 인증 목적

- 설비기자재의 품질인증을 통한 고품질 기자재 보급 촉진
- 소비자의 신뢰 확보와 품질경쟁을 통한 건전시장 조성
- 저품질의 설비기자재 수입 억제 등

### ■ KARSE 단체표준 제정·인증의 법적 근거

- 산업표준화법 제27조(단체표준의 제정 등)
- 산업표준화법 시행규칙 제19조(단체표준의 제정 등)

### ■ KARSE 단체표준 인증품 사용의 법적 근거

- 산업표준화법 제25조(인증제품 등의 우선구매)에 국가기관 등과 공공단체는 우수단체표준제품을 우선 구매 규정
- 국가 계약법 시행령 제21조 및 제23조, 지방자치단체 계약법 시행령 제20조 및 제22조에 우수단체표준제품 우선 구매 규정
- 국토교통부 고시 '설비공사 표준시방서'에 KARSE 인증품 사용 규정

### ■ KARSE 단체표준 인증품목

- 공동주택 급수용 감압밸브, 냉각탑, 공조용 보온재 덕트패널, 레인지후드, 무동력 공기배출기, 비데, 송풍기, 워터햄머 흡수기, 역류방지 전동댐퍼, 정정압 환기장치, 정풍량 옥실환기팬, 자동 정유량 시스템 분배기, 향온향습기 등

### ■ KARSE 단체표준 보유현황

- 냉각탑, 송풍기, 레인지후드, 비데 등 총 63개 표준 보유

### ■ 기타사항

- KARSE 인증관련 각종 자료는 본회 홈페이지 참조 (<http://www.karse.or.kr> → KARSE 인증)

### ※ 본회, 우수단체표준 및 KAS 인정서 취득

- ☞ 본회(KARSE)는 국가기술표준원으로부터 우수단체표준 및 KAS 인정서를 취득하였음. 상기 인정서들은 본회의 인증품질이 우수하다고 국가가 공인해주는 제도로, 법적 효력은 산업표준화법, 국가를 당사자로 하는 계약에 관한 법률 시행령 등에 따라 KS와 동등한 자격을 가짐.